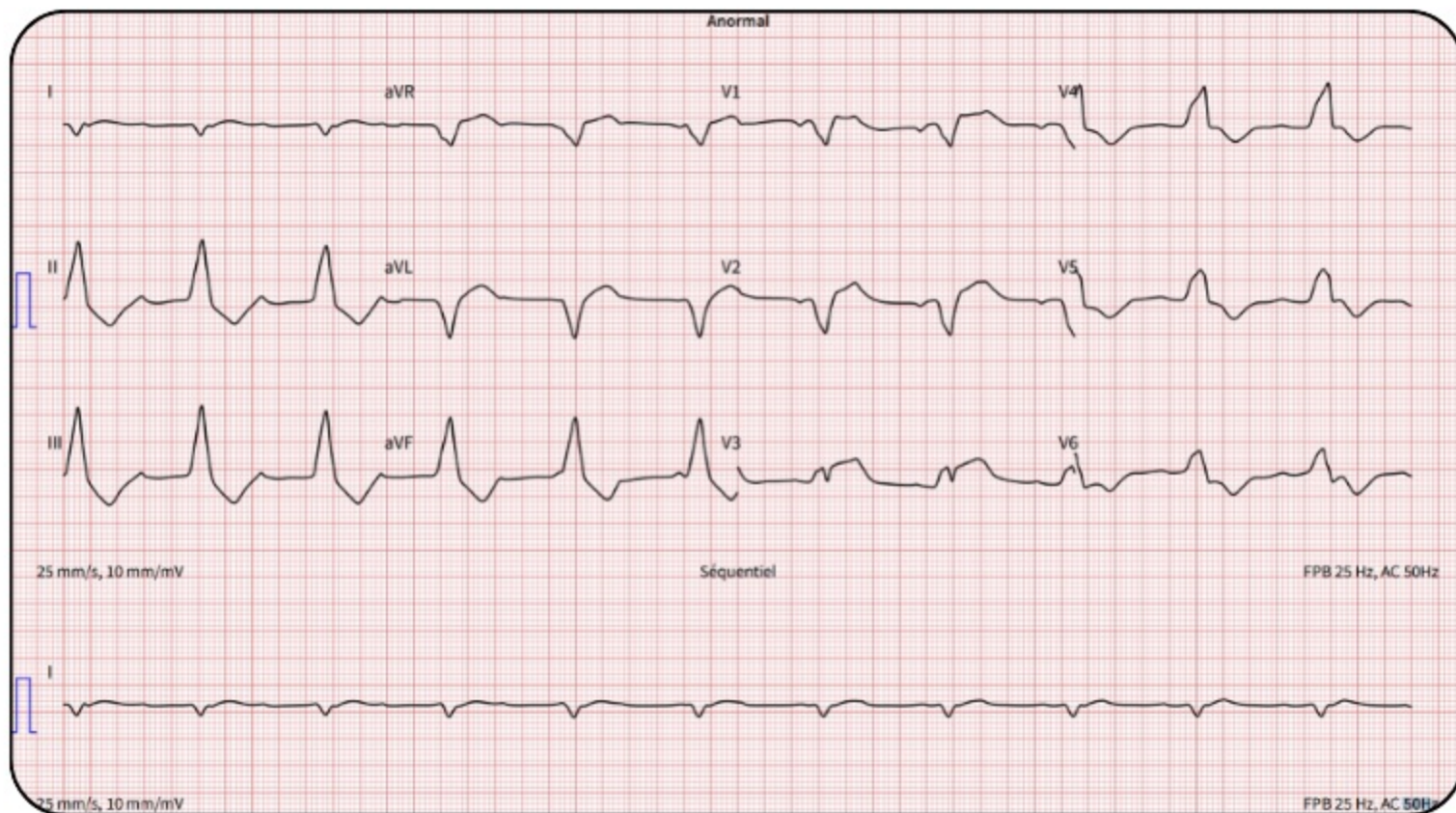


ECG

DE JANVIER 2026



Femme de 26 ans

Diarrhée et vomissements profuses depuis 48h

TA 83/49 FC 105 sat 100% FR 36 GCS 15 dextro 7.0mmol/l T 34.7°C



Sensation de gêne respiratoire sans signe de lutte

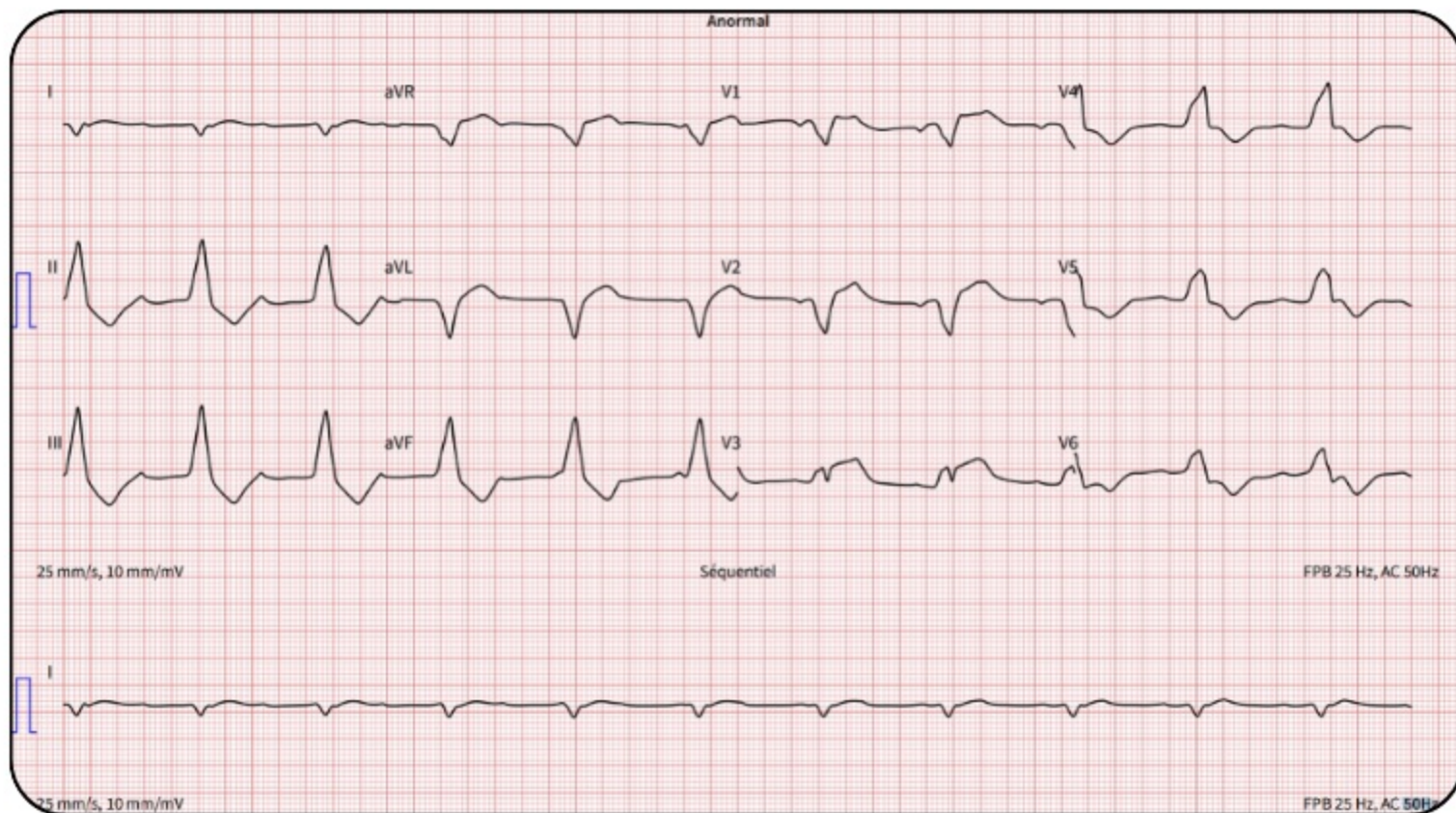
GDS veineux : pH 7.10, pCO₂ 36mmhg HCO₃ 12mmol/l, K 4.5mmol/l, Na 140mmol/l tropo 11.21nd/dl (norme <0.08ng/dl)



ETT hypokinésie cardiaque globale FeVG visuelle altérée pas d'épanchement myocardique

ECG

DE JANVIER 2026



Quelle est votre interprétation ECG ?



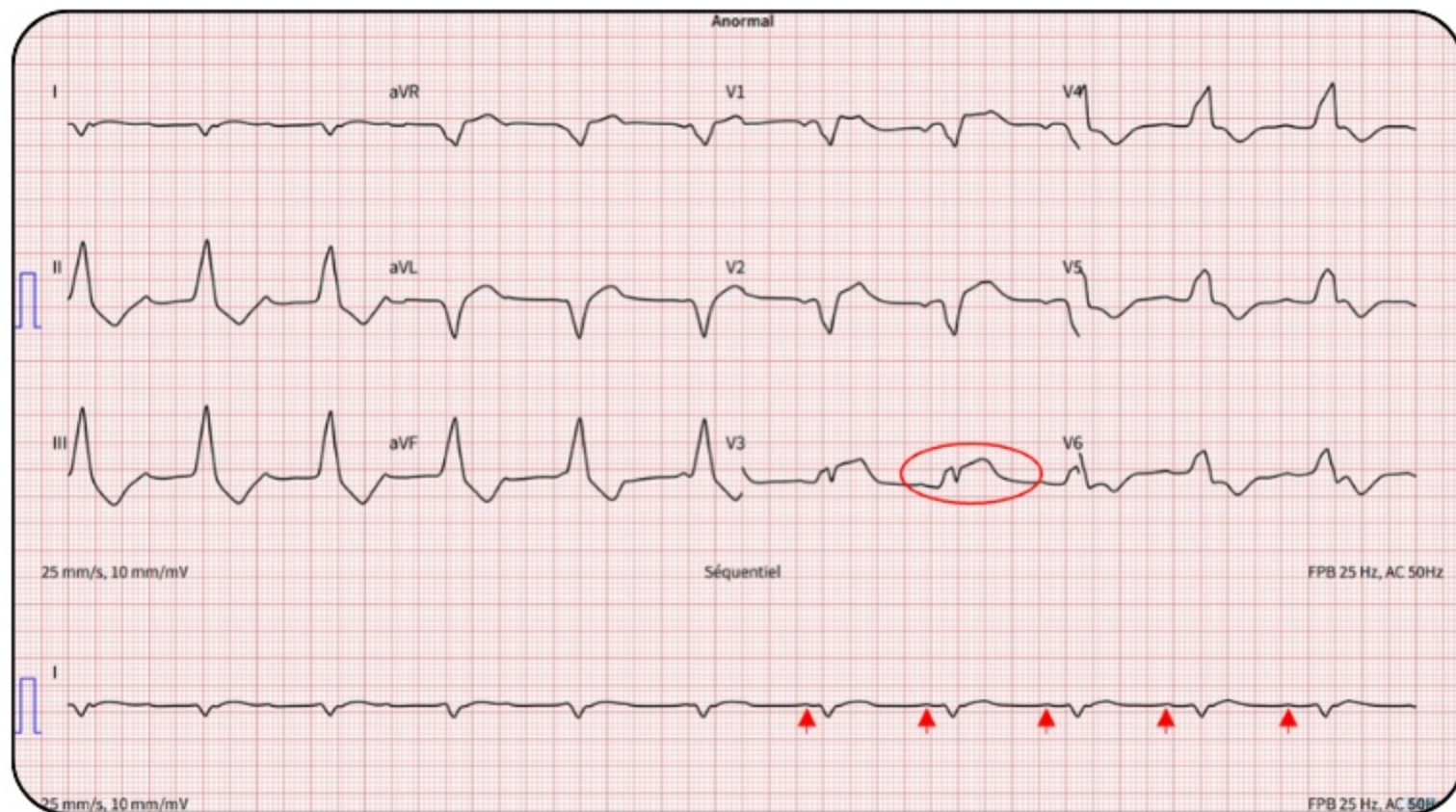
**Donnez nous votre diagnostic
en commentaire**



Réponse vendredi prochain dans la story à la une "ECG du mois"

ECG

DE JANVIER 2026 - RÉPONSE



ECG : RRS BAV 2, BBG de novo avec perte de discordance en V3
Myocardite d'origine infectieuse, coronarographie blanche

Source e-cardiogram

L'ECG d'une myocardite présente assez régulièrement :

- une tachycardie sinusale
- une composante péricardique avec des anomalies de repolarisation atriale (sous-décalage de PQ) ou de la repolarisation ventriculaire (sus-décalage de ST, ondes T amples) et un microvoltage comme au cours d'une péricardite aiguë.
- une composante musculaire avec des complexes QRS fragmentés ou rabotés ou des ondes Q
- des anomalies de conduction (bloc AV, bloc intraventriculaire) ou des anomalies de rythme (ESV ou TV)