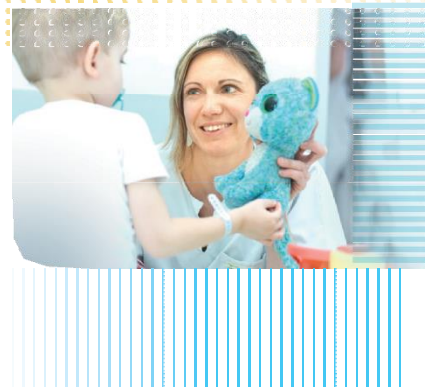


Urgentiste

Temps plein/partiel

[F/H]



Présentation générale de l'établissement

Les Hôpitaux Drôme Nord sont composés du site de Romans-sur-Isère et de Saint-Vallier. Ils sont membres du Groupement Hospitalier de Territoire (G.H.T) Rhône Vercors Vivarais, qui rassemble 10 établissements. Ils répondent aux besoins de santé du bassin de population Nord Drôme, de plus de 170 000 habitants.

Ils sont organisés en 6 pôles d'activités : Femme-Enfant, Filière Gériatrique, Chirurgie-Anesthésie, Consultations-Explorations-Diagnostics, Médecine et Accueil-Hospitalisation d'Urgences. Les HDN disposent d'un plateau technique complet (3 IRM, 2 Scanner), échographie, laboratoire, pharmacie, Urgences / SMUR, kinésithérapie, bloc opératoire) et de 830 lits et places, 100 praticiens et 15 internes, assurant une prise en charge de qualité accompagnée d'équipes paramédicales investies. Leur budget d'exploitation est de 124 M€.

Les HDN ont ouvert en 2019 le nouvel EHPAD ainsi que leur nouveau bâtiment regroupant le Pôle Femme et Enfant et le bloc opératoire.

Présentation du service et de l'activité

- Composition de l'équipe : 26 médecins, (pour 19.5 ETP) 6 internes et 3 FFI
- Activités et équipements : pris en charge des patients sur filière longue et courte, SMUR (SAMU 26/38/07), UHCD, médecine post urgence .
Dictée vocale, Scanner 24/24 avec télé imagerie selon plages, IRM en journée, écho (+appareil dans le service),
Bloc , maternité, anesth 24/24 ; réanimation et usc 12 lits, réanimateur 24/24, bed manager, ide de liaison addicto ,et en psy.,service PASS. Filière dédiée pour la pédiatrie médicale en journée. Astreinte orthopédie et viscéral,ORL, radio, dialyse,pédiatrie.
Sur le GHT : Coronarographie et UNV à 20 minutes.

Sur Romans,le service dispose de 2 SAUV, 6 box. Plateau technique à proximité immédiate.

SMUR terrestre avec VL récente, équipe complète (médecin, IDE, ambulancier).

Sur St Vallier, 1 SAUV, 3 box ; radiologie.

Identification du poste

- Spécialité : Urgentiste
- Statut : Praticien Hospitalier / Praticien Contractuel / Assistant spécialiste
- Temps de travail : temps plein /partiel
- Localisation : sites de Romans sur Isère et de Saint-Vallier
- Poste disponible immédiate
- Position au sein de la structure : service urgences / pôle Accueil et Hospitalisation d'Urgence

Missions :

- Garantir une prise en charge médicale en conformité avec la politique de l'établissement, clarté des instructions, dialogue, informations aux autres professionnels de santé.
- Mettre en œuvre les protocoles et procédures définis au sein du service et de l'établissement.
- Participer aux réunions de service et revue de direction
- Respecter les règles de l'institution (règlement intérieur de l'établissement, de la CME etc.)
- Participer à la politique qualité, à la démarche d'amélioration continue de la qualité et de la gestion des risques de l'établissement, dans l'exercice de son art.

Fonctions exercées

Activité d'urgentiste:

- Sorties SMUR
- Filière longue : prise en charge des patients, 2 SAUV équipées
- Filière courte :Prise en charge de patient pour traumatologie simple, consultation CCMU 1 et 2
- UHCD : suivi des patients hospitalisé, complément d'examen et avis, avant sortie ou transfert
- MPU : suivi des patients hospitalisés
- Le tout en appui d'une équipe de médecins urgentiste et généraliste déjà en place de 26 médecins urgentistes et généraliste temps partiels ou complet, représentant 19.5 ETP sur les 22 nécessaire à l'ensemble des activités.
- Activité 2022 : 33600 passages/an sur Romans 8400 passages sur St Vallier
- SMUR : 990 sorties primaires/an
-

Modalités particulières d'exercice :

- SMUR 24h/24
- Filière longue : 24h/24
- Filière courte : 7J/7 sur horaire 10h-20h,
- Renfort soirée 18h-0h,
- UHCD : 7j/7 8h30-18h30 – 10 lits
- MPU : 7j/7 8h30/18h30 – 10 lits
- Renfort filière longue : les lundis 8h-18h.
- 1 interne est posté en filière longue, en filière courte ,en uhcd.
- Site de St Vallier : 8h30-20h30 ; fermeture au public à 19h.
- Organisation de RMM, cours pour les internes, etc
- Temps de travail sur base 39h clinique,9 h non clinique, TTA payé au quadrimestre. Décompte en temps continu.
- Poste en 24h ; 12h (switch à 8h et 20h) ou 10h

Profil recherché :

- Médecin de formation DES Urgences ou équivalent, CAMU et profils DES Médecine générale avec appétence-urgences.
- Médecin inscrit au conseil de l'ordre
- Capacité à travailler en équipe

Avantages à venir travailler aux Hôpitaux Drôme Nord



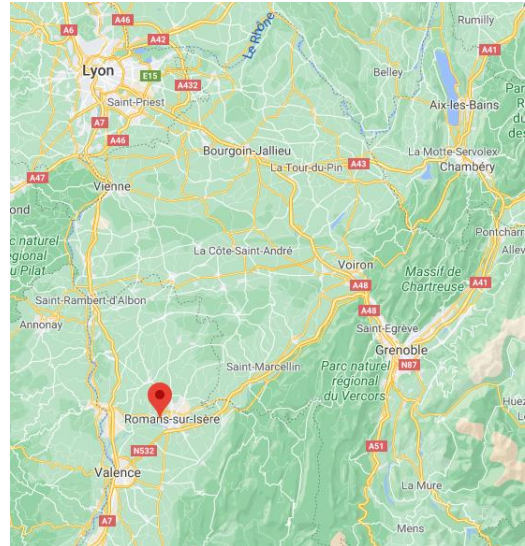
A 15 min à pied du centre-ville de Romans sur Isère (35 000 habitants). Site desservi par les transports en commun.

Aux portes du Vercors, à 45 min des premières stations de ski, 1 h de Villard de Lans. Proche (environ 2 h) des grandes stations de ski des Alpes (les Deux Alpes, Alpes d'Huez ...).

A 15 min de la gare Valence TGV avec Lyon à 35 min, aéroport Lyon Saint Exupéry à 25 min, mer Méditerranée à environ 2 h.

Grands axes autoroutiers à proximité: A7 avec Marseille et Montpellier à 2 h, Lyon à 45 min et A49 avec Grenoble à 45 min

Possibilité de logement sur le parc de l'hôpital sur une courte durée à l'arrivée



Pour candidater, envoyez votre CV et lettre de motivation à l'attention du Directeur des Affaires médicales :

*HOPITAUX Drôme Nord
607 av. Geneviève De Gaulle Anthonioz
26102 Romans sur Isère*

Chef de service

Dr Antoine BLUM : a.blum@hopitaux-drome-nord.fr / 04.75.05.77 94
Secrétariat : 04.75.05.75 06

Direction des Affaires Médicales

Louis BERTHELOT, DAM: l.berthelot@hopitaux-drome-nord.fr
Secrétariat de la DAM : secretariat.drh@ch-hdn.fr

